

L'ESCOLA INCLUSIVA AMB ALUMNES AMB TDAH: EINES, MITJANS I REPTES DEL PERSONAL DOCENT.

Elaboració d'un material per al treball de l'atenció sostinguda

Autora: Tiaré Castellar Benito

Any: 2021

INTRODUCCIÓ

- Pérez (2018), exposa que les ajudes que funcionen són les escolars, les eines de la ment i la intencionalitat d'implementació.
- Costa (2015), esmenta que hi ha diverses tècniques per captar l'atenció de l'infant, enfocar-la i mantenir-la conjuntament amb tots els infants que hi ha a l'aula.

OBJECTIU DE LA RECERCA

Comprovar, a partir de l'elaboració d'un material per a treballar, de manera inclusiva, l'atenció sostinguda dels infants amb TDAH, aquest millora.

Específics:

- Crear un material funcional i inclusiu
- Analitzar-ne l'efectivitat
- Observar si hi ha millora

MATERIAL ELABORAT



Material elaborat a partir de les pautes de Costa (2015)

50 PROPOSTES D'ACTIVITATS I LA SEVA GUIA DIDÀCTICA PEL PERSONAL DOCENT



METODOLOGIA

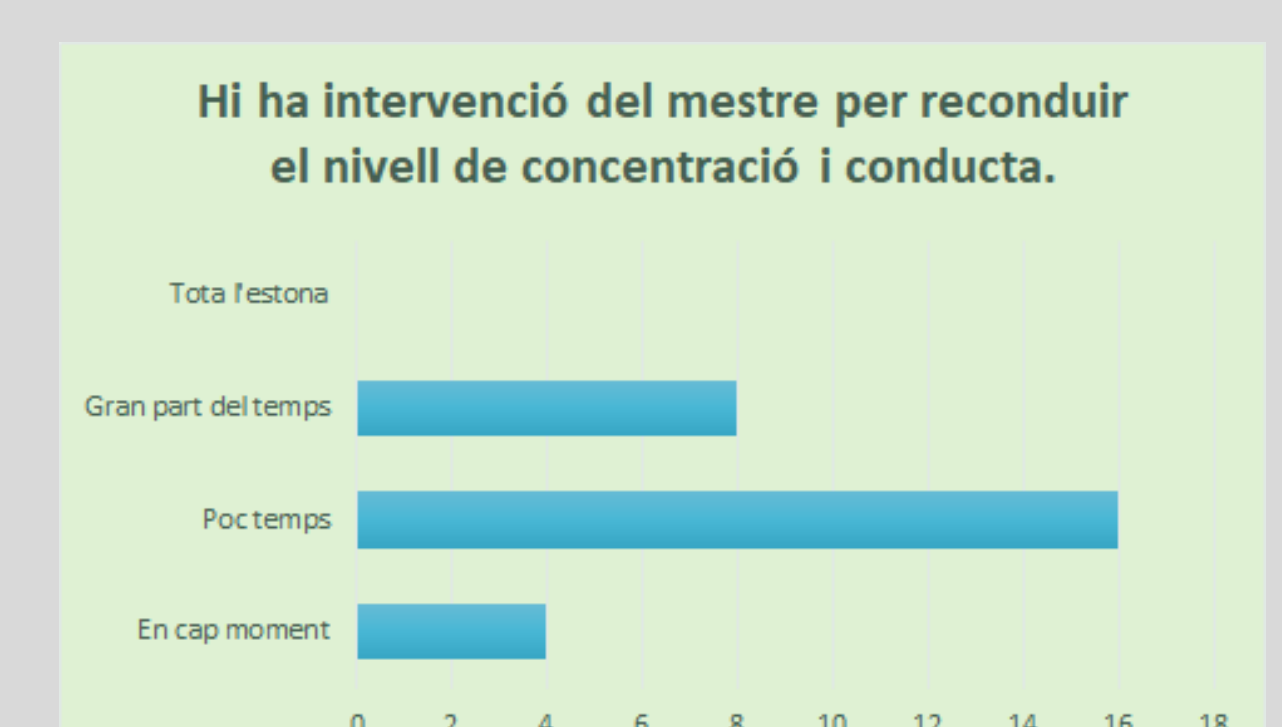
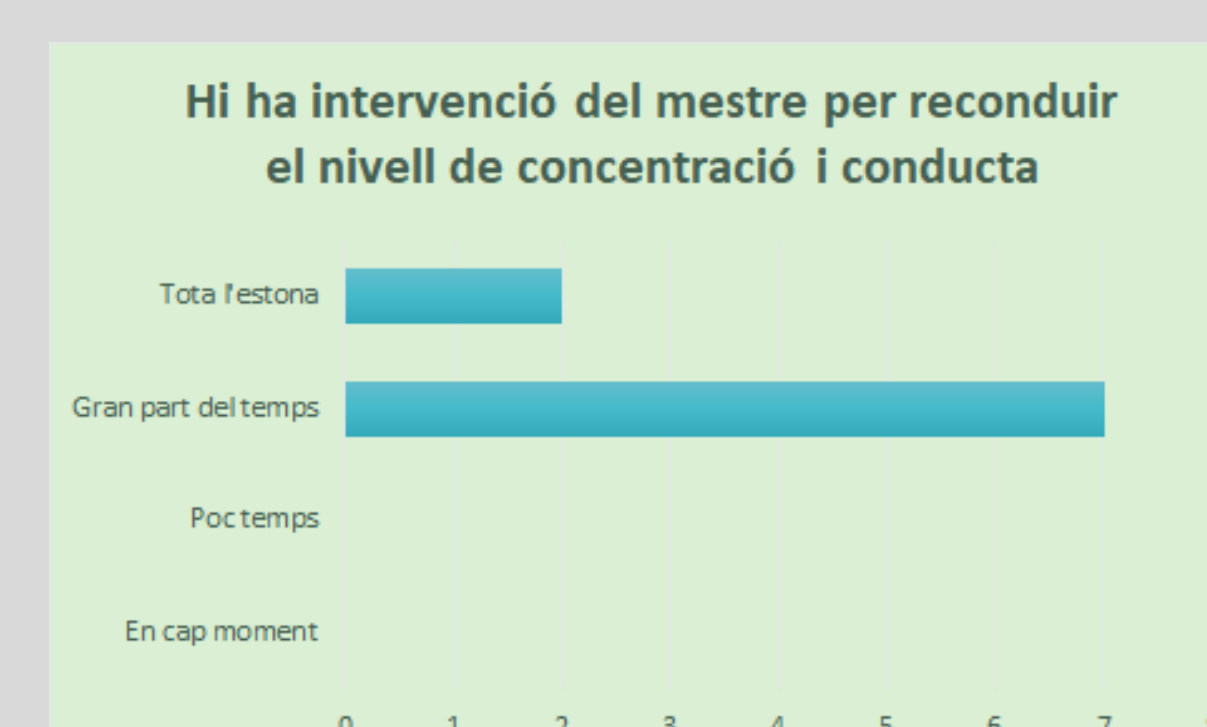
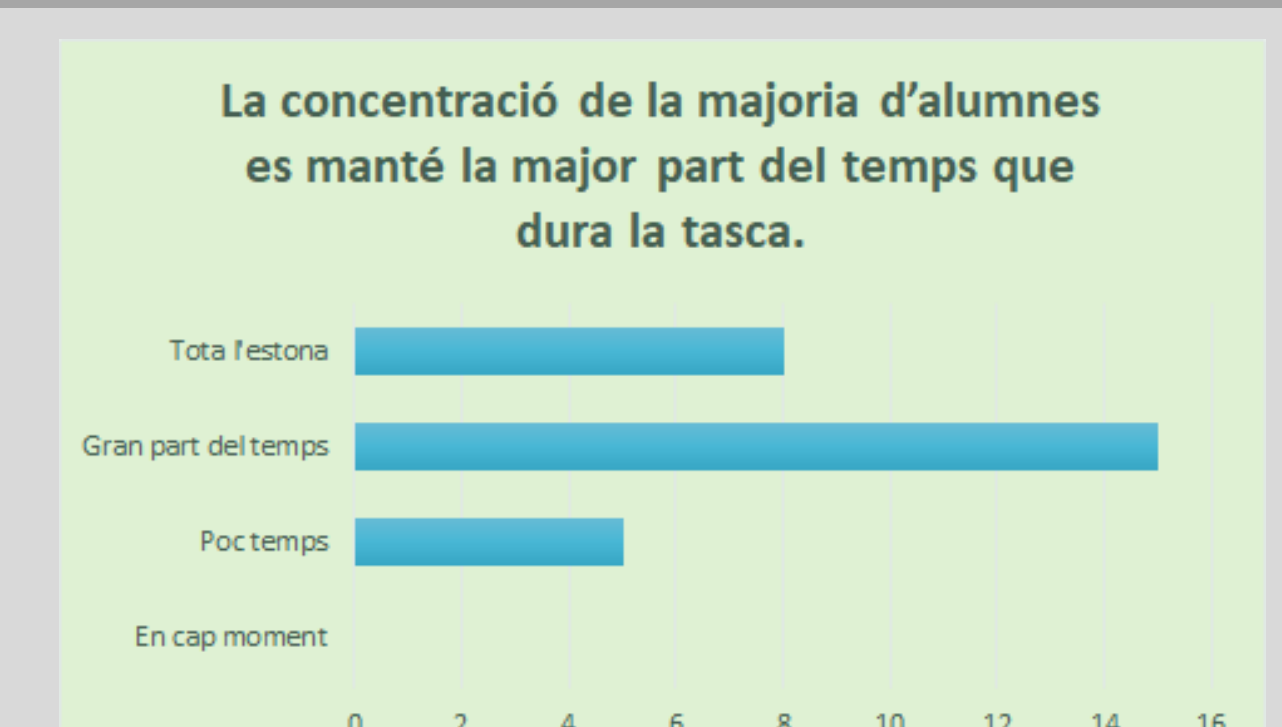
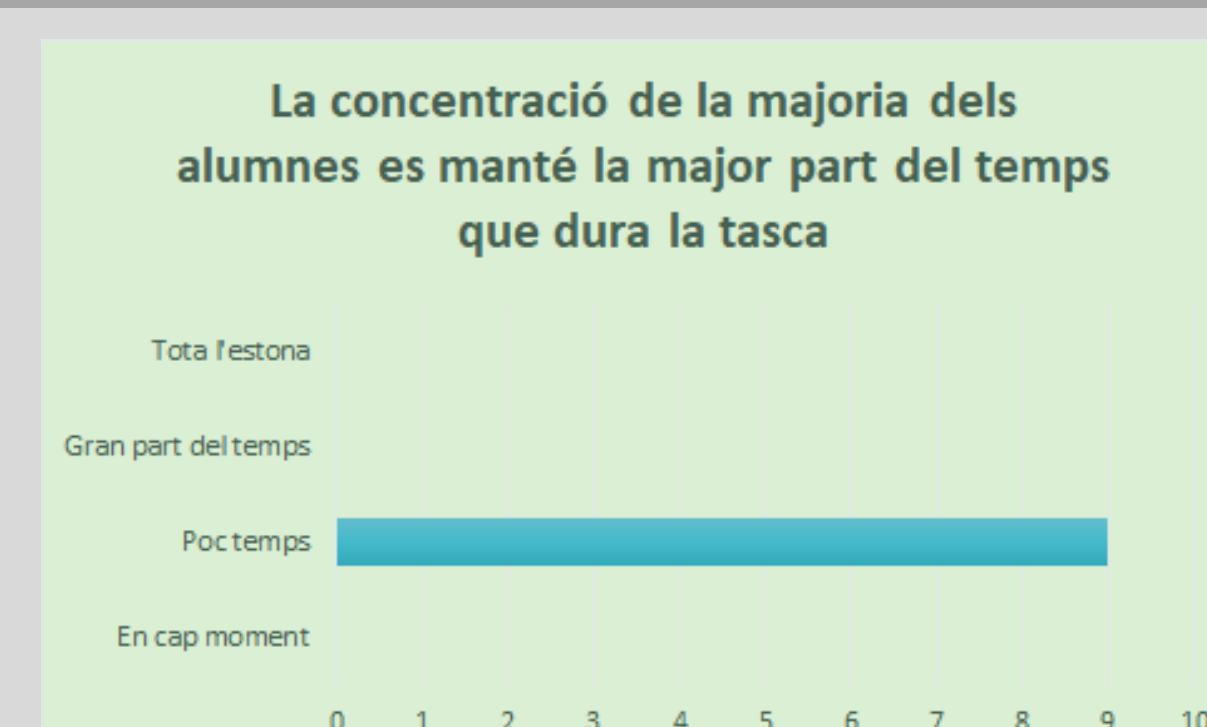
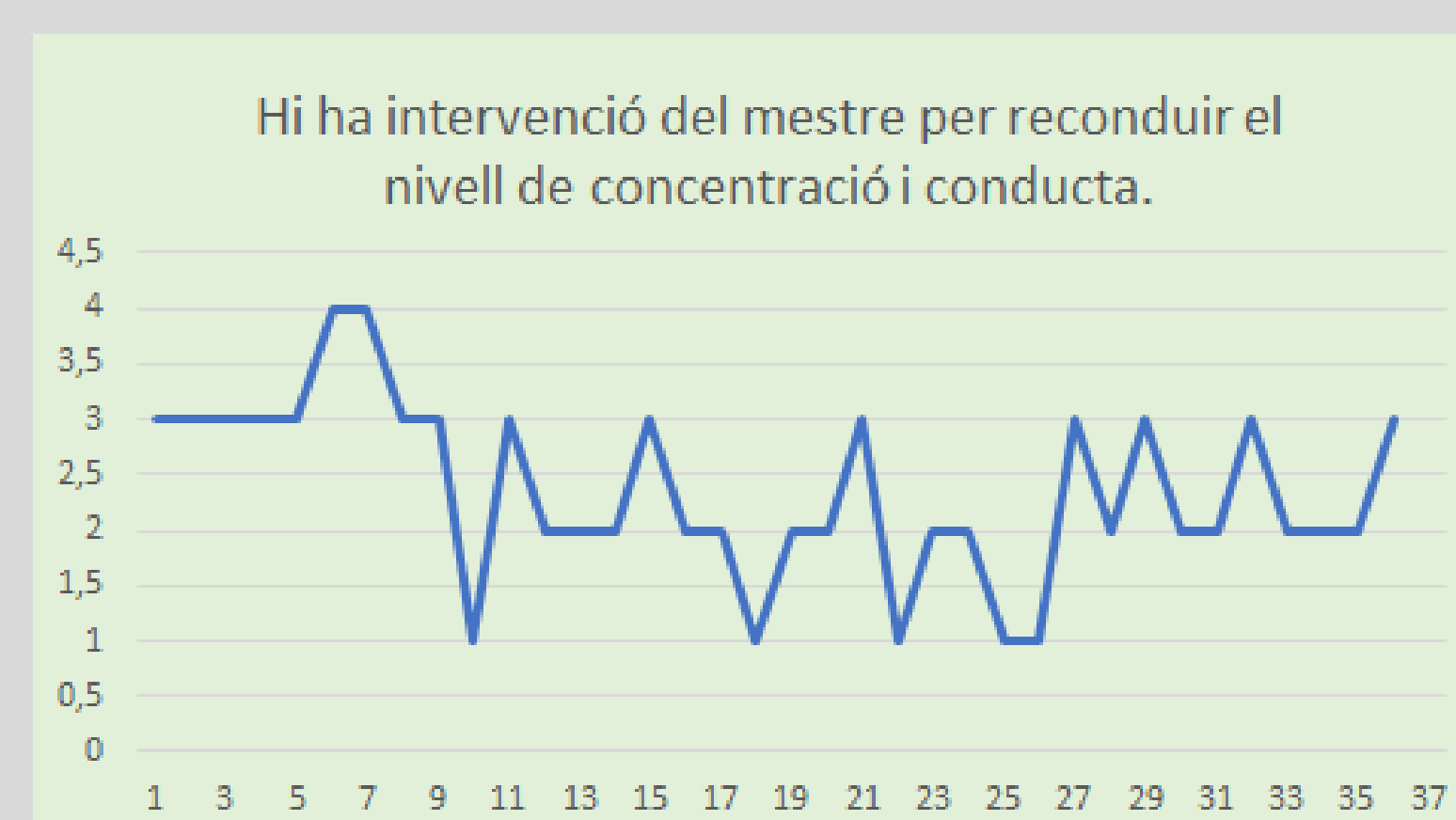
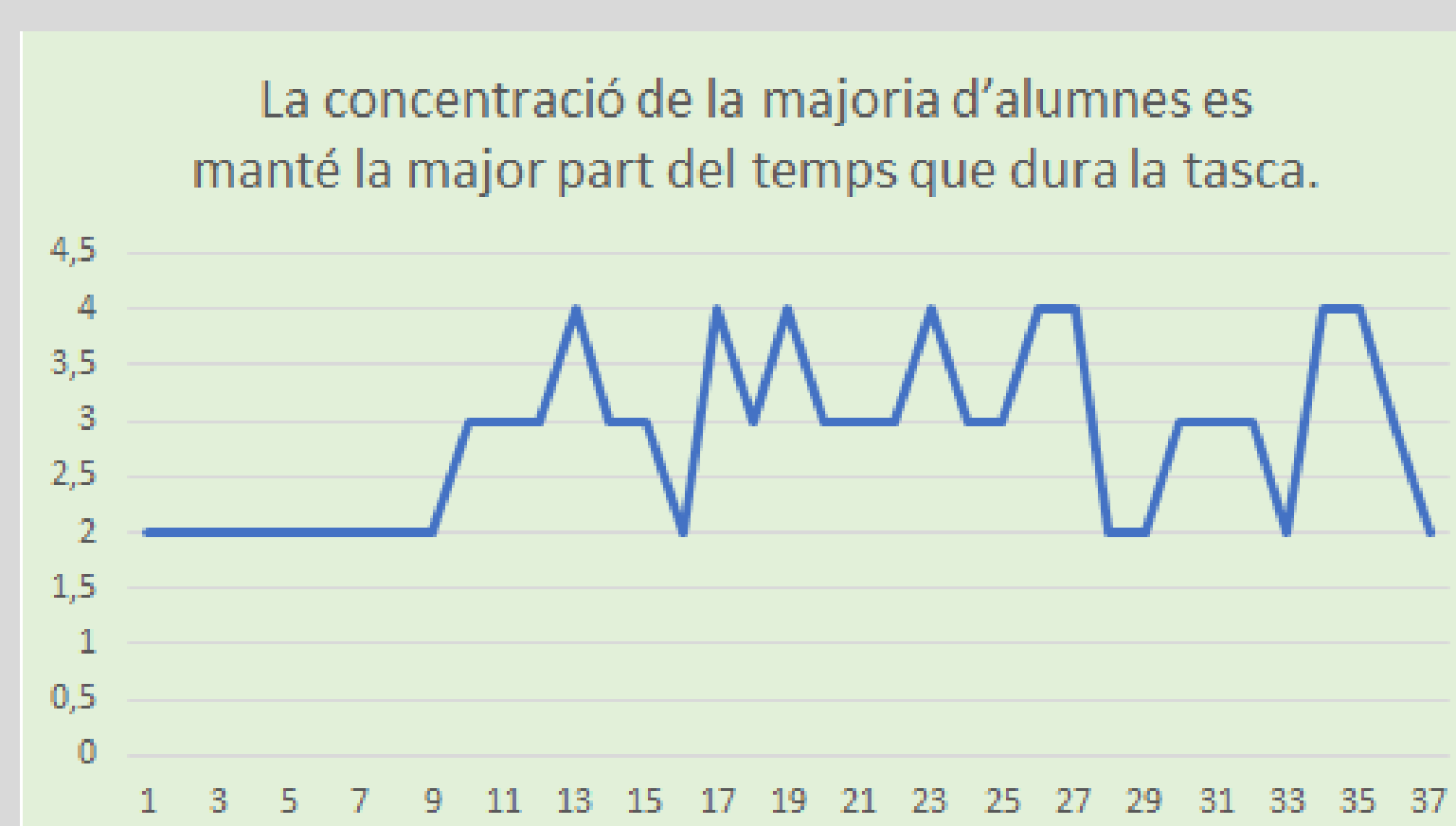
Metodologia quantitativa

- Observació participant
- Mostra: aula de P5 amb 17 infants, 9 nenes i 8 nens.
- Recollida de dades: 2 mesos
 - 2 setmanes d'observació prèvies a la introducció del material.
 - 6 setmanes d'observació amb el material a l'aula
- Mètode recollida de dades: graella d'aula ordinària- EAP Terrassa

REPTES

- L'observació objectiva dins el dia a dia a l'aula
- Crear consciència de grup per assolir l'objectiu
- Treballar de manera inclusiva dins l'aula
- Mantenir la motivació després de les vacances de Setmana Santa

RESULTATS



CONCLUSIONS

- Hi ha hagut un increment de 1'11 punts en la concentració dels infants en les tasques d'aula i una disminució de 1'11 punts de la intervenció docent per a reconduir la conducta.
- Les intervencions educatives dins l'aula funcionen, en aquest cas la tesi de Costa (2015), utilitzada en aquest estudi.
- El reforç positiu ha sigut clau per a dur a terme l'estudi, mostrant que aquest és efectiu en el dia a dia a l'aula.

PUNTS FORTS

- Creació de 50 propostes diferents i variades.
- Propostes amb facilitat d'adaptació.
- Canvis significatius en poc temps.

PUNTS FEBLES

- Temps d'observació.
- Observació participant.
- Novetat del material.
- Situació global i social.

CONTACTE

TiareCB01@correu.umanresa.cat



La recerca realitzada, es pot consultar al següent codi QR