

COM INFLUEIXEN ELS ESPAIS DIÀFANS EN L'APRENTATGE DELS INFANTS?

INTRODUCCIÓ

L'ESPAI ACTUA COM A 3R EDUCADOR (TRUEBA, 1994).

ELS ESPAIS DIÀFANS AMB EL MODEL D'ESPAYS TANCATS I PROMOVENT UN APRENTATGE ACTIU ON L'INFANT N'ÉS EL PROTAGONISTA (GEORGE, 1975).

OBJECTIUS

DEFINIR EL CONCEPTE D'ESPAYS DIÀFANS I IDENTIFICAR-NE LES CARACTERÍSTIQUES.

OBSERVAR I ESTUDIAR L'ORGANITZACIÓ D'UN ESPAI DIÀFAN EN UNA ESCOLA I AVALUAR ELS FACTORS QUE INFLUEIXEN EN L'APRENTATGE DELS INFANTS.

OBSERVAR I ESTUDIAR EL ROL DE LA DOCENT AMB LA FINALITAT D'ANALITZAR COM ACTUA I DE QUINA MANERA INFLUEIX EN L'APRENTATGE.

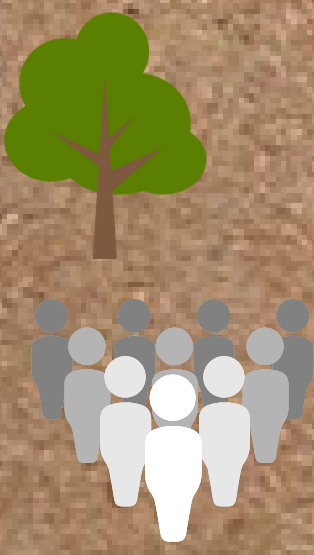
METODOLOGIA

METODOLOGIA QUALITATIVA (ESTUDI DE CAS)

MOSTRA:

ESCOLA RURAL (BAGES)

14 INFANTS I 2 TUTORES



TÈCNICA DE RECOLLIDA DE DADES:

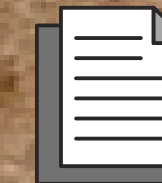
TAULES D'OBSERVACIÓ



DOCUMENTACIÓ FOTOGRÀFICA



ENTREVISTES



RESULTATS

BLOC 1: ESTRUCTURA I ORGANITZACIÓ DE L'ESPAI

IL·LUMINACIÓ

TEMPERATURA

VENTILACIÓ

ESTÈTICA VISUAL

ACÚSTICA



BLOC 2: FACTORS QUE INFLUEIXEN EN L'APRENTATGE SIGNIFICATIU:

ESPAYS DE JOC

MOBILIARI I MATERIAL

DECORACIÓ

AUTONOMIA

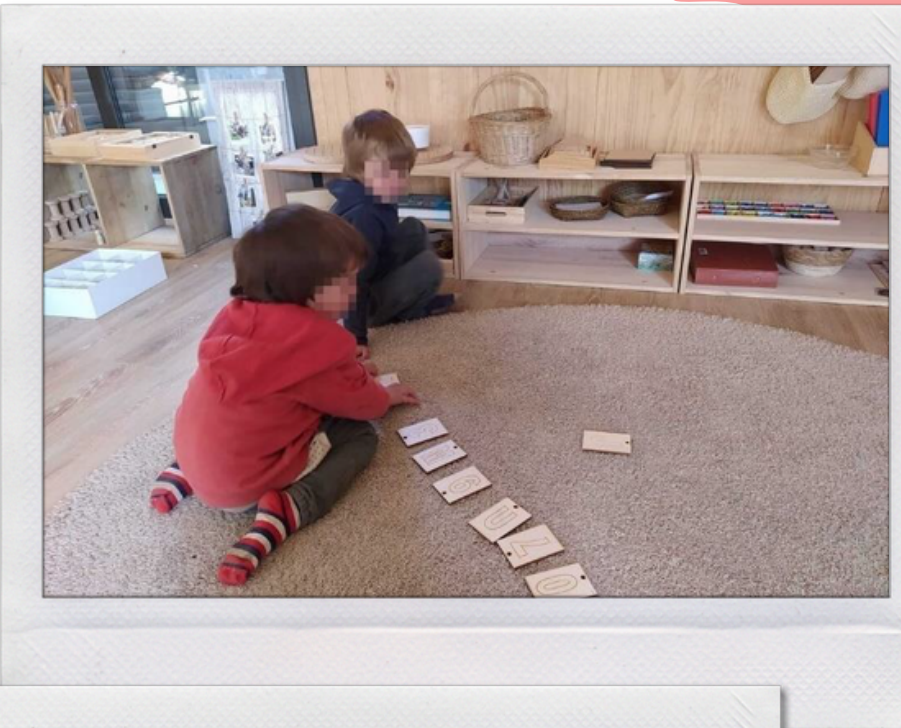
RELACIONS SOCIALS I AFECTIVES

CONTEMPLA INTERESSOS I NECESSITATS

FLEXIBILITAT I FUNCIONALITAT

OBERT AL MÓN QUE L'ENVOLTA

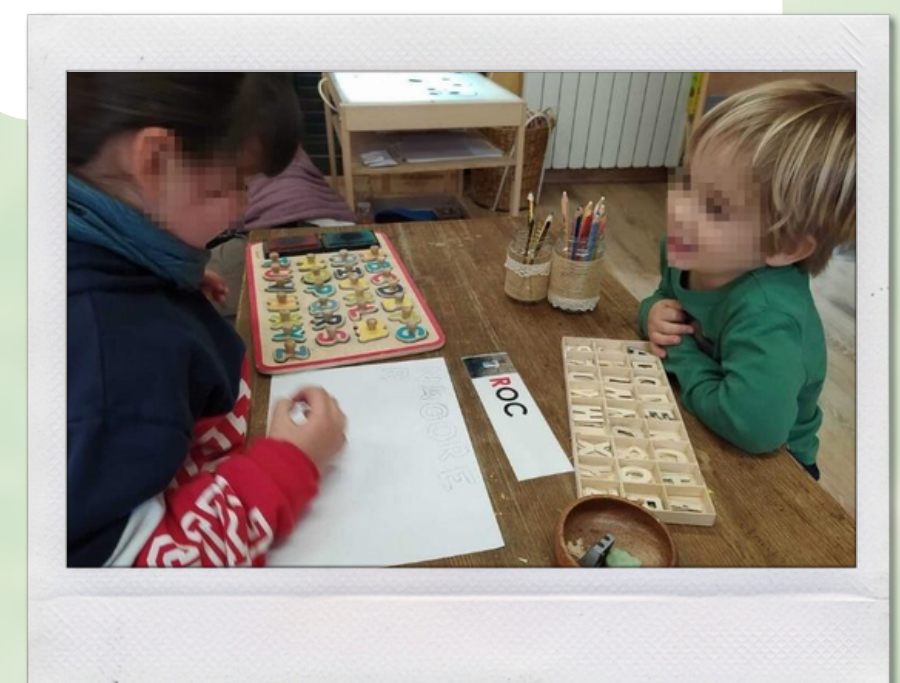
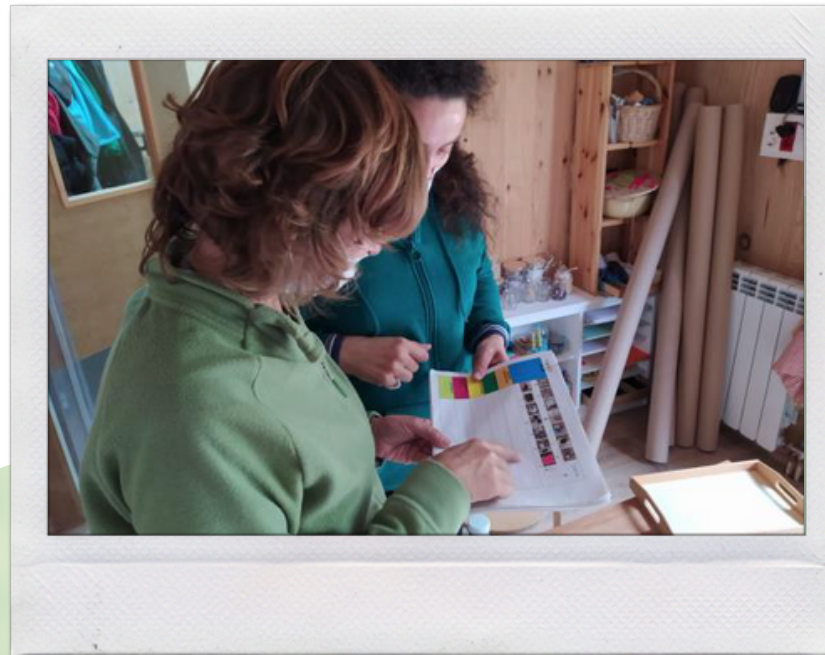
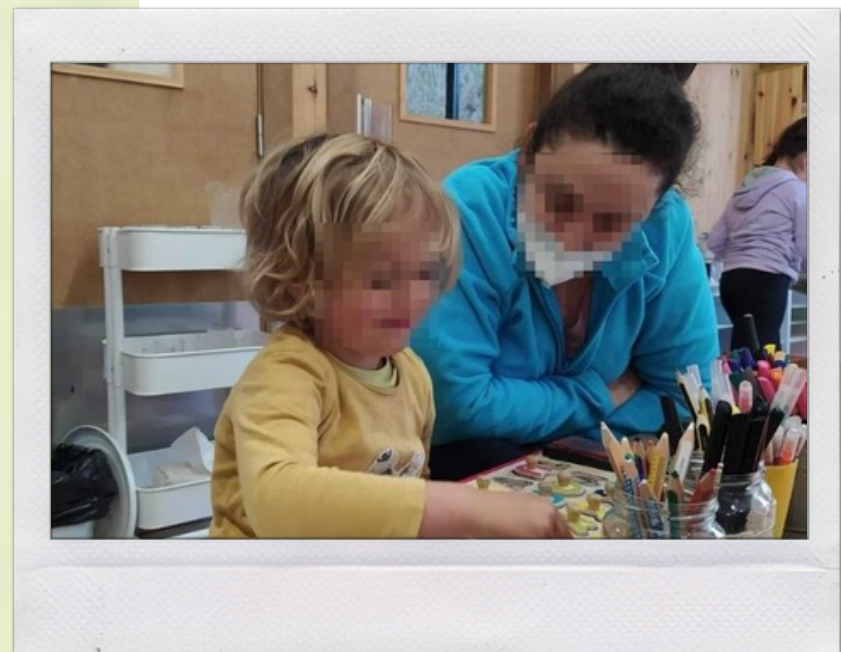
LLOC VIU, DIFERENT I AMB PERSONALITAT PRÒPIA



BLOC 3: ROL DE LA DOCENT:

ACOMPANYAMENT DELS INFANTS

ACOMPANYAMENT DELS ESPAYS



CONCLUSIONS

COM INFLUEIXEN ELS ESPAYS DIÀFANS EN L'APRENTATGE DELS INFANTS?

ORGANITZACIÓ I DISTRIBUCIÓ DE L'ESPAI I ELS MATERIALS

ROL DE LA DOCENT

ESPAI ACTUA COM A TERCER EDUCADOR

LIMITACIONS

INSTRUMENTS DE RECOLLIDA DE DADES.

POQUES REFERÈNCIES BIBLIOGRÀFIQUES ACTUALS.



FORTALESES I MILLORES

TROBALLES NO PREVISTES.

DOCUMENTACIÓ FOTOGRÀFICA.

SEGUIMENT DE L'ESTUDI.



CODI QR

