

Amics imaginaris en educació infantil: relació amb la creativitat i les habilitats socials

MARTA GONZÁLEZ SANGÜESA - CURS 2020/2021

INTRODUCCIÓ Marc teòric



C - Creativitat i Personalitat Creadora

HS - Habilitats Socials

AI - Amics imaginaris i Fantasia

Creativitat

Guilford, 1950
Torrance, 1962

Habilitats socials

Garaigordobil, 2014

Companyis imaginaris

Benavides, 2007

Primers estudis

Segle XIX
Taylor, 1999

Objectius

- 1 Explorar les relacions existents entre la creativitat, les habilitats socials, la personalitat creadora i la fantasia en infants.
- 2 Descobrir la incidència que hi ha d'amics imaginaris en infants, les situacions en les quals es produeixen i les característiques d'aquests.
- 3 Saber si hi ha diferències significatives en els nivells de personalitat creativa, habilitats socials, creativitat i fantasia entre infants que tenen amics imaginaris i el que no en tenen.

METODOLOGIA Mostra

2 CENTRES EDUCATIUS

44 MARES I 2 PARES

46 INFANTS D'ENTRE 4 I 6 ANYS

7 PROFESSIONALS DE L'EDUCACIÓ

Instruments

QUESTIONARI DE FANTASIA I COMPANYS IMAGINARIS

Escala de conductes i trets de personalitat creadora, EPC (Garaigordobil i Benueca, 2005)

Preschool and Kindergarten Behavior Scale, PKBS (Merrell, i Coney 2002)

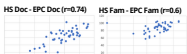
Torrance Test of Creative Thinking bateria figurativa, TCT. (Torrance, 1962)

Adults

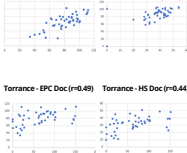
Infants

RESULTATS

- 1 Taula de correlacions entre les variables estudiades segons els informants



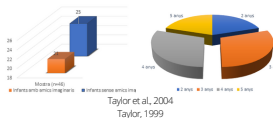
HS Fam - EPC Fam (r=0.6)



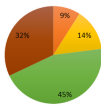
Torrance - HS Doc (r=0.44)

Woolfolk, 1996
Benavides, 2007

- 2 Incidència i característiques dels amics imaginaris en infants de 4 a 6 anys

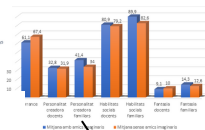


Taylor et al, 2004
Taylor, 1999



Cantis, 2004
Somers i Yawley, 1984

- 3 Comparació de mitjanes entre els infants amb amics imaginaris dels que no en tenen



$t = 2,58$ ($p < 0,05$)

Dorfrancesco et al., 2019
Hoff, 2005
Gleason, 2004

CONCLUSIONS

- 1 HS AI Familiars

HS AI

- 2 45% D'INFANTS AMB AMICS IMAGINARIS

45 %

HS AI

Docents

CARACTERÍSTIQUES SIMILARS SEGONS ELS INFORMANTS



OPINIONS I VISIONS POSITIVES DEL FENOMEN



- 3 Els infants amb amics imaginaris destaquen en personalitat creadora segons els familiars



Una única dada significativa personalitat creadora segons familiars



- 3 Hi ha certa tendència, però les diferències no són significatives



FUTURES INVESTIGACIONS

MOISTRA MAJOR
DIFERENTS INSTRUMENTS



Estudi complet