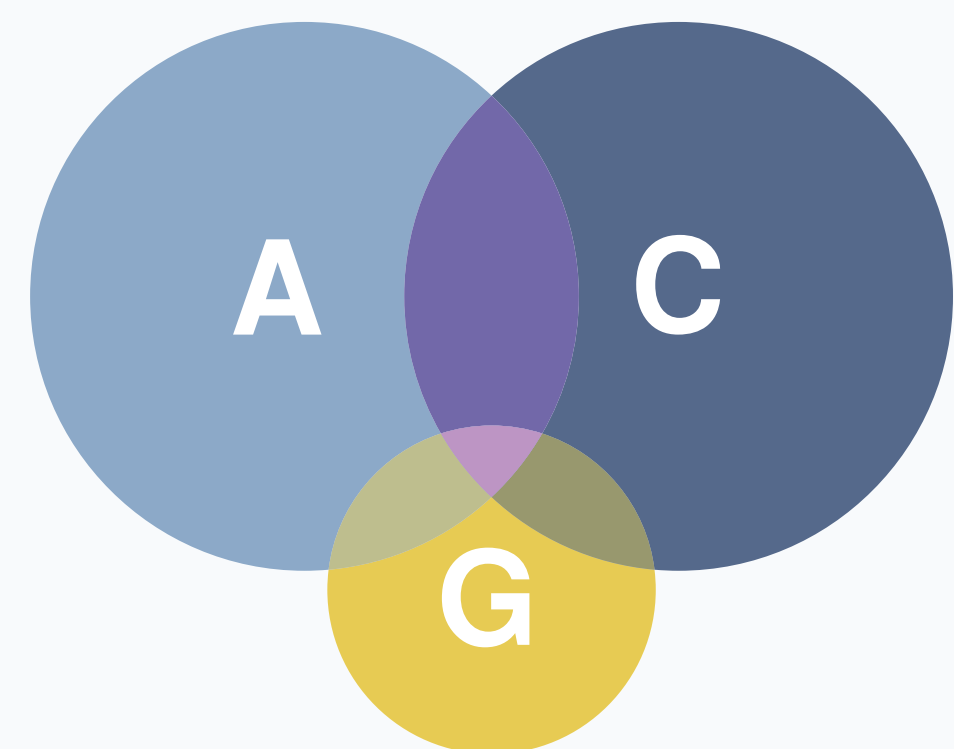


# ANÀLISI SOBRE LA POSSIBLE RELACIÓ ENTRE LES VARIABLES CREATIVITAT I AUTOCONCEPTE TENINT EN COMPTE EL GÈNERE AMB INFANTS D'ENTRE 5 I 6 ANYS

XÈNIA MARMÍ GÓMEZ

## INTRODUCCIÓ



**A** Csikszentmihalyi (1998)  
Artega (2008)  
Garaigordobil (2004)

**C** **CREATIVITAT**  
Guilford i Torrance (1959 i 1962, citats per Santaella, 2006)  
Garaigordobil (2003)  
Gardner (2011)

**G** **AUTOCONCEPTE**  
Rosenberg (1996)  
Ecuyer (1985)  
Garcia i Musitu (1999)

**G** **GÈNERE**  
Espinosa (2005)  
Gabelko (1997)

## OBJECTIUS

- 1 Explorar si hi ha relació entre la creativitat motriu i la creativitat mesurada a través d'una proposta oberta de construcció en infants de 5 i 6 anys.
- 2 Cercar si hi ha diferències significatives en els dos tipus de creativitat en funció del gènere.
- 3 Buscar si existeixen diferències en l'autoconcepte en infants de 5 i 6 anys en funció del gènere.
- 4 Explorar la relació que hi ha entre la creativitat i l'autoconcepte amb infants de 5 i 6 anys i si hi influeix el gènere.

## METODOLOGIA

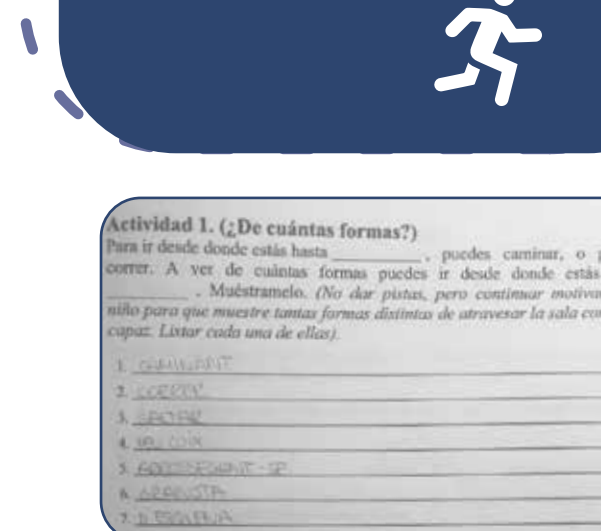
QUANTITATIVA

MOSTRA DE 40 NENS I NENES (5 I 6 ANYS)

### INSTRUMENTS

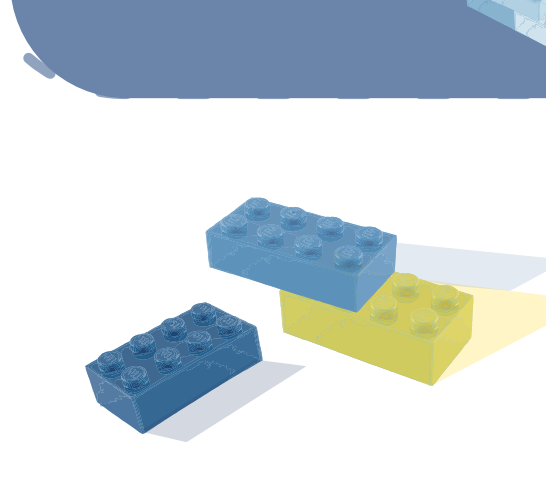
**PCAM** Torrance (1980)

Dissenyat per mesurar la creativitat motriu en infants de 3-8 anys.



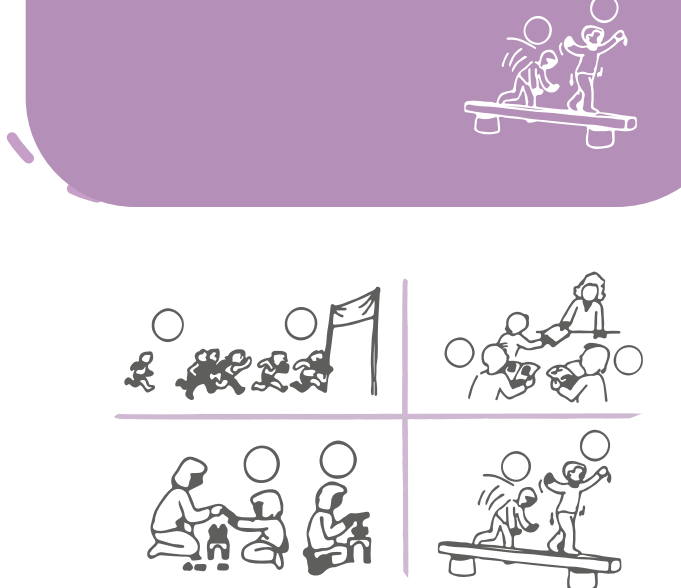
**TPCC** (2020)

Dissenyat per al present estudi. Mesura la creativitat a través de material de construcció.



**PAI** Villa i Auzmendi (1992)

Dissenyat per mesurar l'autoconcepte en infants de 5 i 6 anys.



## RESULTATS

- 1 Indicacions de correlacions fortes positives entre la creativitat motriu i la mesurada a través d'una proposta de construccions.

r. DE PERSONA	PCAM FLUIDESA	PCAM FLEXIBILITAT	PCAM ORIGINALITAT	PCAM TOTAL
TPCC FLUIDESA	<b>0,88</b>	0,75	0,84	0,86
TPCC FLEXIBILITAT	0,83	<b>0,74</b>	0,81	0,84
TPCC ORIGINALITAT	0,79	0,82	<b>0,81</b>	0,84
TPCC TOTAL	0,88	0,80	0,86	<b>0,90</b>

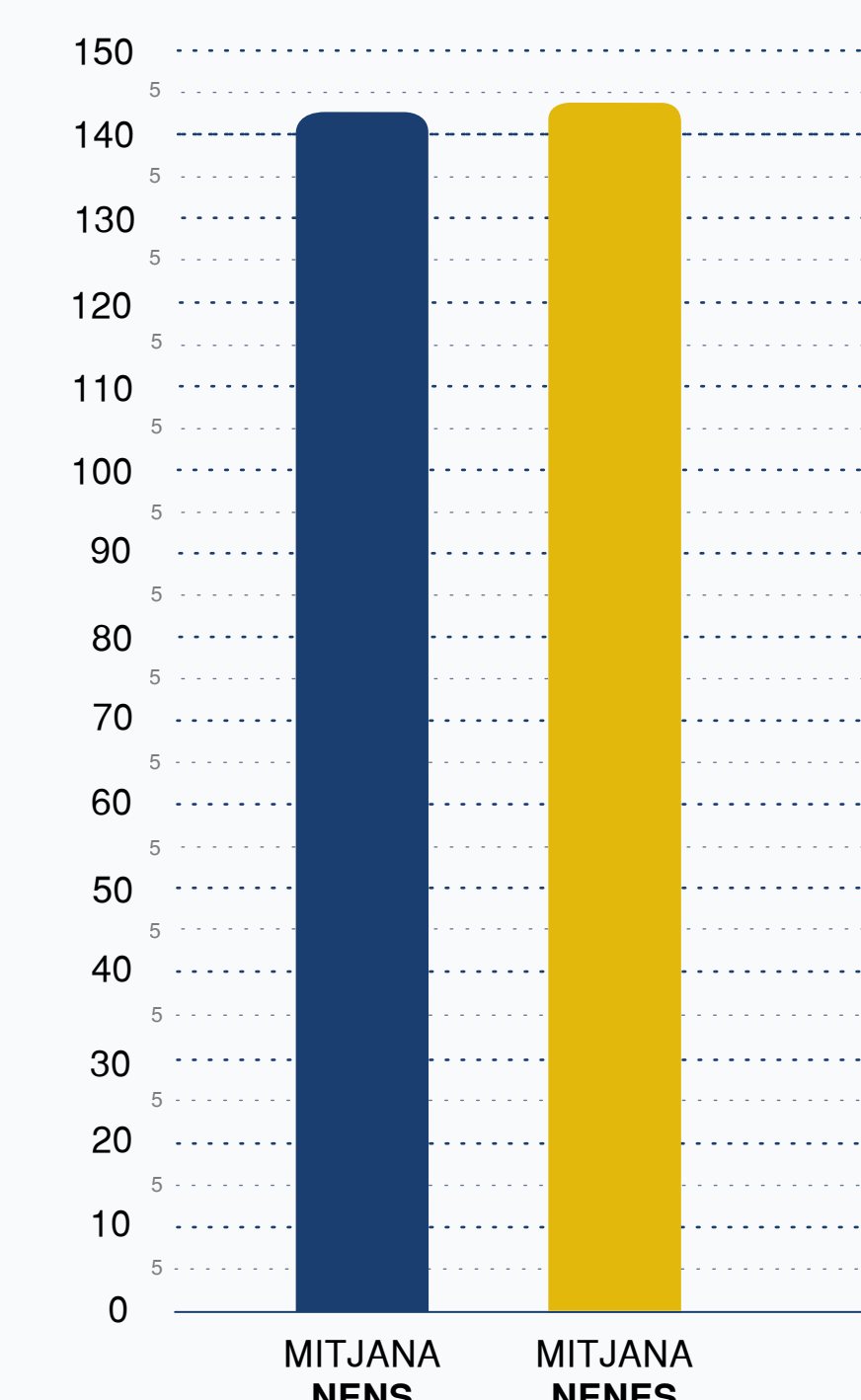
VALIDESA TPCC ✓ GARDNER(2011) ✓ PEREZ (2007) ✗

	MITJANA NENS (n=20)	MITJANA NENES (n=20)	T STUDENT
PCAM FLUIDESA	9,4	14	t=3,67 (p<0,05)
PCAM IMAGINACIO	18,6	22,75	t=2,76 (p>0,05)
PCAM ORIGINALITAT	1,75	1,45	t=0,6 (p<0,05)
PCAM TOTAL	30	38,2	t=2,58 (p<0,05)
TPCC FLUIDESA	3,8	4,5	t=1,73 (p<0,05)
TPCC FLEXIBILITAT	3,05	3,05	t=0 (p>0,05)
TPCC ORIGINALITAT	1,7	2,1	t=0,97 (p<0,05)
TPCC TOTAL	8,55	9,65	t=0,95 (p<0,05)

- 2 Les mitjanes obtingudes per les nenes són superiors que les obtingudes pels nens.

BARCIA (2006) ✓ BARRON (1972) ✓

- 3 No existeixen diferències estadísticament significatives pel que fa al gènere.



GOROSTEGUI I D'OR (2005) ✓ GABELKO(1997) ✓

r. DE PERSONA	PCAM FLUIDESA	PCAM FLEXIBILITAT	PCAM ORIGINALITAT	PCAM TOTAL
PAI TOTAL (n=40)	0,79	0,80	0,84	0,85
PAI GÈNERE	NENS (n=20)	NENES (n=20)	NENS (n=20)	NENES (n=20)
	0,84	0,97	0,86	0,86
NENS (n=20)	0,86	0,86	0,86	0,84
NENES (n=20)	0,87	0,87	0,87	0,94

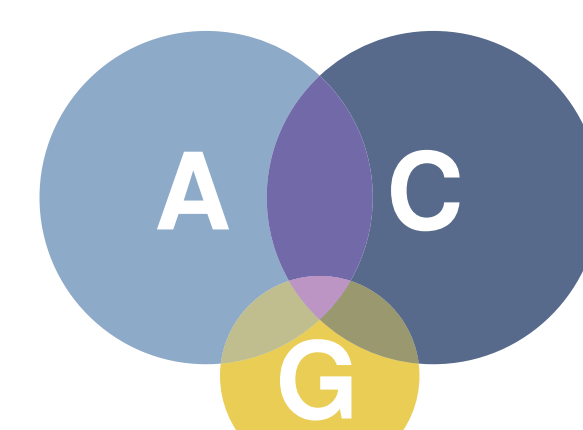
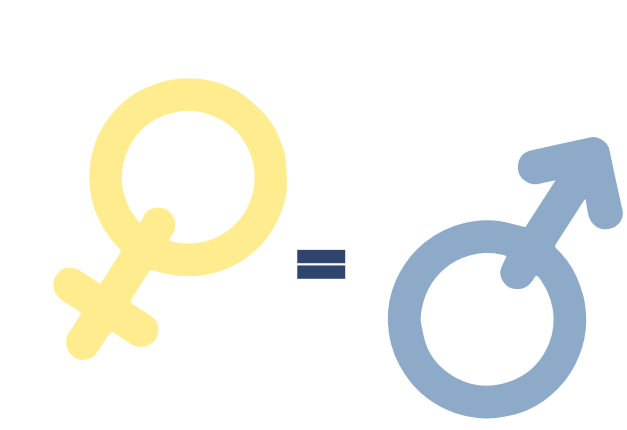
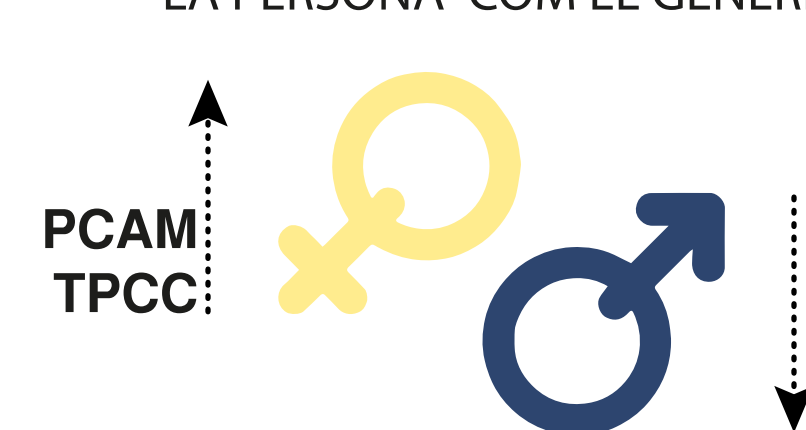
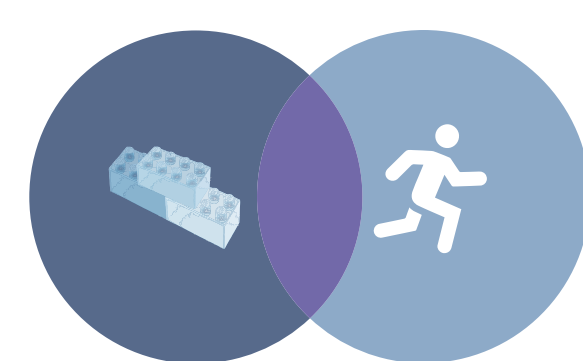
r. DE PERSONA	TPCC FLUIDESA	TPCC FLEXIBILITAT	TPCC ORIGINALITAT	TPCC TOTAL
PAI TOTAL (n=40)	0,82	0,88	0,88	0,90
PAI GÈNERE	NENS (n=20)	NENES (n=20)	NENS (n=20)	NENES (n=20)
	0,81	0,88	0,88	0,88
NENS (n=20)	0,88	0,88	0,88	0,94
NENES (n=20)	0,89	0,89	0,89	0,94

- 4 Existeixen correlacions molt fortes positives entre la creativitat i l'autoconcepte, tant analitzat de manera global com dividit per gènere.

HARTER (1993) ✓ CLEMENTE(2006) ✓ GARAIGORDOBIL I BERRUECO (2007) ✓

## CONCLUSIONS

- 1 HABILITATS COGNITIVES SIMILARS CORRELACIONS MOLT FORTES
- 2 BARCIA (2006) ASPECTES INTERNS DE LA PERSONA COM EL GÈNERE.
- 3 GLOBALITAT DEL TEST, NO ES DIVIDEIX PER DIMENSIONS
- 4 MÉS ATREVIMENT MADURESA I CONFIANÇA



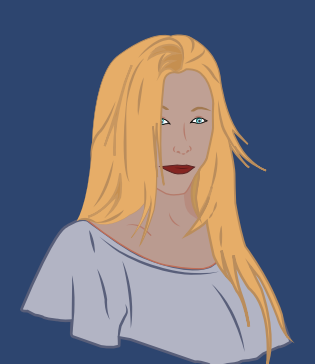
### LIMITACIONS

Mida de la mostra

### FUTURES LÍNIES D'INVESTIGACIÓ

Complementar amb l'opinió de terceres persones.  
Altres tipus de creativitat es relacionen amb l'autoconcepte.

### CONTACTE



xennia.9@gmail.com